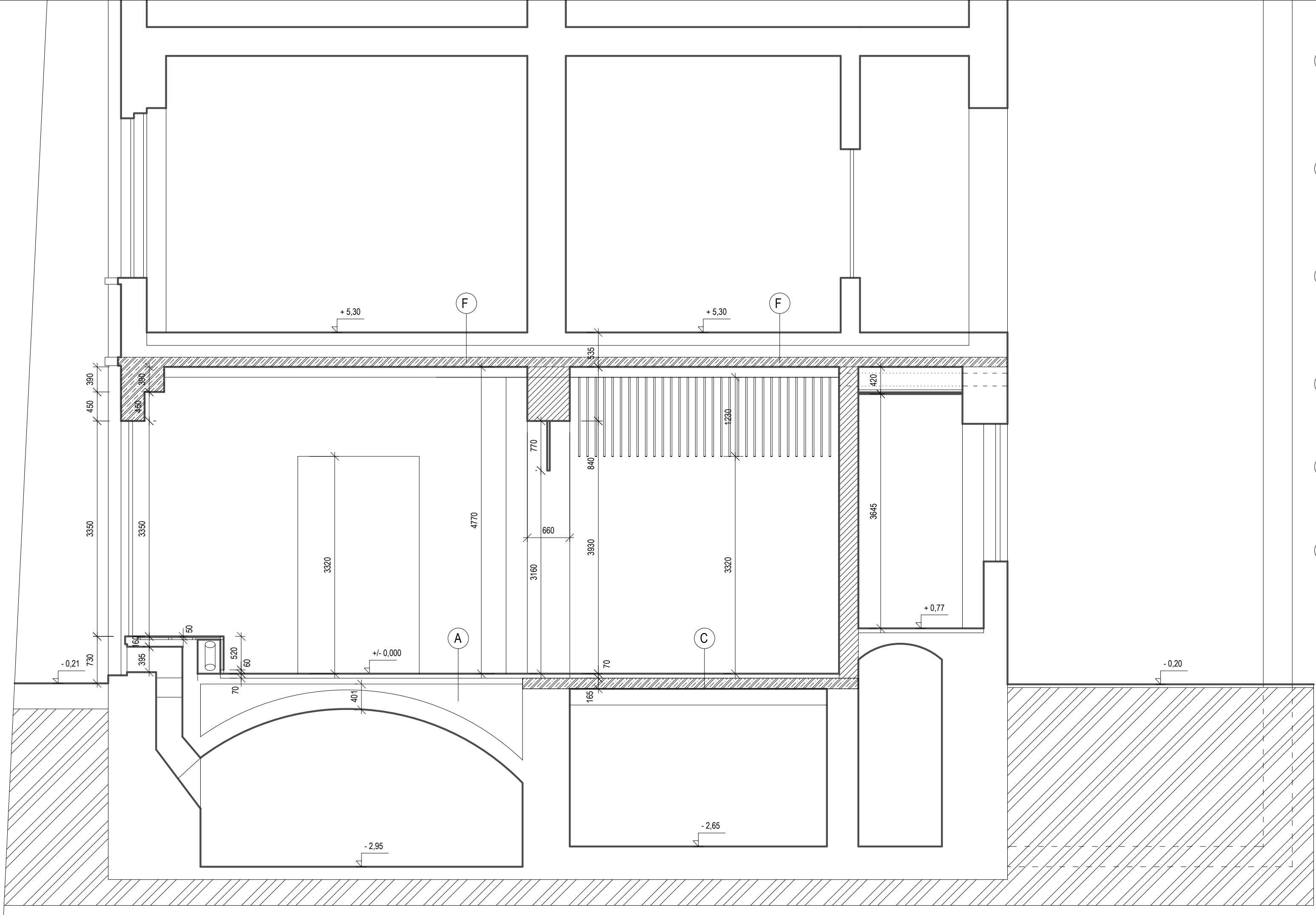


REZ B-B'



REZ D-D'

LEGENDA PODLÁH:

**A**

- MRAMOROVÉ KAMENIVO + MAGNEZITOVÉ POJIVO HR. 10 MM
- PENETRAČNÝ NÁTER BAUMIT GRUND
- ANHYDRITOVÝ POTER TRIEDY CA-C30-F6 HR. 60 MM
- SEPARAČNÁ FÓLIA BAUMIT
- ZHUTNENÝ NÁSP HR. 20-1100 MM
- KERAMICKÁ KLENBA HR. 300 MM

**B**

- KERAMICKÁ DLAŽBA HR. 8 MM
- FLEXIBILNÉ LEPIDLO BAUMIT BAUMACOL FLEX UNI HR. 5 MM
- PENETRAČNÝ NÁTER BAUMIT GRUND
- ANHYDRITOVÝ POTER TRIEDY CA-C30-F6 HR. 50 MM
- PENETRAČNÝ NÁTER BAUMIT GRUND
- ŽELEZOBETONOVÁ STROPNÁ KONŠTRUKCIA HR. 160 MM

**C**

- MRAMOROVÉ KAMENIVO + MAGNEZITOVÉ POJIVO HR. 10 MM
- PENETRAČNÝ NÁTER BAUMIT GRUND
- ANHYDRITOVÝ POTER TRIEDY CA-C30-F6 HR. 60 MM
- SEPARAČNÁ FÓLIA BAUMIT
- ZHUTNENÝ NÁSP HR. 20-1100 MM
- KERAMICKÁ KLENBA HR. 300 MM

**D**

- EXIST. ŽELEZPBETONOVÁ STROPNÁ KONŠTRUKCIA HR. 150 MM NATRETÁ ŠEDOU FARBOU
- OCELOVÉ "I" NOSNÍKY NATRETÉ PYROSTOP STEEL NÁTEROM ŠEDEJ FARBÝ
- REKTIFIKAČNÉ OCELOVÉ UCHYTÝ KOTVENÉ DO ŽELEZOBETONOVÉHO STROPU
- DREVENÝ LAMELOVÝ PODHLAD HR. 50 MM

**E**

- EXIST. ŽELEZPBETONOVÁ STROPNÁ KONŠTRUKCIA HR. 150 MM NATRETÁ ŠEDOU FARBOU
- OCELOVÉ "I" NOSNÍKY NATRETÉ PYROSTOP STEEL NÁTEROM ŠEDEJ FARBÝ
- REKTIFIKAČNÉ OCELOVÉ UCHYTÝ KOTVENÉ DO ŽELEZOBETONOVÉHO STROPU
- SADROKARTONOVÝ PODHLAD HR. 50 MM

**F**

- EXIST. ŽELEZPBETONOVÁ STROPNÁ KONŠTRUKCIA HR. 150 MM NATRETÁ ŠEDOU FARBOU
- OCELOVÉ "I" NOSNÍKY NATRETÉ PYROSTOP STEEL NÁTEROM ŠEDEJ FARBÝ

LEGENDA MATERIÁLOV:

- ŽELEZOBETÓN
- PŮVODNÁ KONŠTRUKCIA
- SADROKARTONOVÉ PRIEČKY
- MURIVO Z PLNOPÁLENEJ TEHLY
- RASTLÝ TERÉN

HLAVNÝ PROJEKTANT	SPOLURIEŠITEĽ	SPOLURIEŠITEĽ	SPOLURIEŠITEĽ	SLOVENSKÁ TECHNICKÁ UNIVERZITA FAKULTA ARCHITEKTÚRY - PC ARCH NÁMESTIE SLOBODY 19, 812 45 BRATISLAVA		
ING.ARCH.M.ANDRÁŠ	ING.D.KOČLÍK	ING.ARCH.P.NAHÁLKA	MGR.ART.A.TÓTH			
INVESTOR:	UNIVERZITA KOMENSKÉHO V BRATISLAVE, REKTORÁT ŠAFÁRIKOVO NÁM. Č.6, P.O. BOX 440, 814 99 Bratislava			STUPEŇ:	REALIZAČNÝ PROJEKT	ČÍSLO SADY:
INFO CENTRUM UK ŠTÚROVA ULICA Č. 9, BRATISLAVA				DÁTUM:	JÚL 2020	
				FORMÁT:	5 x A4	
				Č. ZÁKAZKY:		
				ARCH. ČÍSLO:		
REZY B-B', D-D' - NÁVRH RIEŠENIA				MIERKA: 1:50	Č. VÝKRESU: 12	